

SWISSDRAIN® 8 12 17 27



Materassino drenante con sistema



SWISSDRAIN® 8/12/17/27 mm è un materassino drenante di alta qualità per superfici da porre sotto un rivestimento, adatto a tutte le applicazioni con direzione di scolo variabile e uno speciale tessuto a griglia per qualsiasi tipo di rivestimento.

CAMPI DI APPLICAZIONE

Per esterni
Per rivestimenti in pietra naturale, ceramica e calcestruzzo
Per posa con leganti e senza leganti
Su soffitti di garage sotterranei, strutture di tetti caldi, alla rovescia e senza impermeabilizzazione
Su balconi, terrazzi e aree giardino con sedute
Su scale
Per muri

CARATTERISTICHE DEL PRODOTTO

Posa semplice, funzionale e sicura
Direzione di scolo variabile sicura
Elevata resistenza alla pressione
Per superfici calpestabili e transitabili
Nessuno sprofondamento nelle guaine bituminose
Riduce il rumore da calpestio trasmesso dai rivestimenti
Separa il rivestimento dal sottofondo
È considerato uno strato protettivo da applicare su impermeabilizzazioni ai sensi della norma SIA 271 (guida Involucro Edilizio Svizzera)

DATI TECNICI

Materiale della pellicola bugnata: polistirolo forato
Materiale doppio tessuto: rete di armatura in fibra di vetro
Materiale del tessuto non tessuto filtrante: polipropilene permeabile alla diffusione
Altezza delle bugnature: circa 8, 12, 17, 27 mm

Prodotto in rotolo:

SWISSDRAIN 8 mm		Indicazioni sui kg
Rotolo 1,25 m x 32 m	40,00 m ²	8 mm = 36 kg / 0,900 kg/m ²
SWISSDRAIN 12 mm		Indicazioni sui kg
Rotolo 1,20 m x 32 m	38,40 m ²	12 mm = 44 kg / 1,145 kg/m ²
SWISSDRAIN 17 mm		Indicazioni sui kg
Rotolo 1,30 m x 20 m	36,00 m ²	17 mm = 42 kg / 1,165 kg/m ²
SWISSDRAIN 27 mm		Indicazioni sui kg
Rotolo 1,20 m x 20 m	24,00 m ²	27 mm = 35 kg / 1,520 kg/m ²

RESISTENZA ALLA PRESSIONE

SWISSDRAIN 8 mm	Carico mass. per unità di superficie (kP/m ²)	568,4
SWISSDRAIN 12 mm	Carico mass. per unità di superficie (kP/m ²)	566,9
SWISSDRAIN 17 mm	Carico mass. per unità di superficie (kP/m ²)	448,3
SWISSDRAIN 27 mm	Carico mass. per unità di superficie (kP/m ²)	466,0

I rivestimenti suddivisi per classi di carico sono stati controllati conformemente alle norme SN VSS 640 480a e 640 482. Saremo lieti di fornirvi la nostra consulenza sulla struttura del vostro sistema tenendo conto del tipo di edificio.

**RIDUZIONE DEL RUMORE
DA CALPESTIO**

Posa senza legante:

21–23 dB, in base al materiale di posa

Posa con legante:

16–17 dB, in base al materiale di posa

CAPACITÀ DRENANTEin conformità a DIN EN
ISO 12958,
versione 2010Requisito minimo:
0.03 l/m.s

Tipologia	Pressione	Unità	1,0%	1,5%	2,0%	2,5%	3,0%
					norma svizzera VSS superficie a granulometria fine	norma svizzera VSS superficie a spacco naturale	
8 mm	2 to.	l/m.s	0.35	0.53	0.72	0.73	0.88
8 mm	20 to.	l/m.s	0.27	0.45	0.64	0.66	0.79
12 mm	2 to.	l/m.s	0,38	0,56	0,75	0,76	0,91
12 mm	20 to.	l/m.s	0,30	0,48	0,67	0,69	0,82
17 mm	2 to.	l/m.s	0,46	0,64	0,98	1,00	1,03
17 mm	20 to.	l/m.s	0,37	0,53	0,69	0,71	0,92
27 mm	2 to.	l/m.s	1,91	2,04	2,59	2,75	3,02
27 mm	20 to.	l/m.s	1,61	1,87	2,36	2,41	2,84

**INFORMAZIONI
IMPORTANTI**

Il rivestimento superiore deve essere costruito secondo le vigenti normative del rispettivo Paese.

In linea generale, lo strato drenante inferiore deve essere montato in parallelo al rivestimento superiore rifinito. La pendenza minima deve essere rispettata.

L'integrazione dei materassini drenanti presuppone delle abilità tecniche così come l'osservanza delle regole dell'edilizia.

LAVORAZIONE

Scelta del materassino adatto:

- su superfici impermeabilizzate con pendenza omogenea senza lemna: SWISSDRAIN 12 mm
- su superfici impermeabilizzate con pendenza omogenea, ma con un po' di lemna in corrispondenza delle sovrapposizioni dell'impermeabilizzazione: SWISSDRAIN 17/27 mm.
- Il materassino deve emergere almeno di 5 mm dal livello dell'acqua.

SWISSDRAIN 8/12/17/27 mm viene fornito in rotoli.

Il sottofondo deve essere stabile e solido e avere una pendenza minima dell'1,5%. Prima della posa è necessario rimuovere strati protettivi come ad esempio il truciolo di gomma, ecc.

Il materassino drenante viene posato a secco con il lato del tessuto a griglia rivolto verso l'alto. È necessario lasciare uno spazio vuoto di almeno 1 cm dalle parti dell'edificio confinanti con il materassino.

Il tessuto a griglia che fuoriesce di 5 cm copre i giunti sovrapponendosi. Dopo aver posato il materassino drenante si monta una striscia lungo le facciate e i parapetti di calcestruzzo.

Al posto della striscia si può montare anche il materassino drenante. Il letto di posa viene sistemato direttamente sul materassino drenante. Durante questa operazione occorre assicurarsi che il letto di posa non giunga dietro o sotto il materassino drenante.

Il materassino deve essere protetto da sporcizia e danni meccanici durante i lavori.

Canaletti e griglie



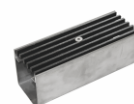
CORPO DEL CANALETTO IN ACCIAIO INOX
 N. art. ER100
 Spessore materiale: 2 mm
 Larghezza: 93 mm
 Altezza: 100 mm
 Lunghezza: 2000 mm
 Kg/pz.: 11,00



CORPO DEL CANALETTO IN ACCIAIO INOX
 N. art. ER50
 Spessore materiale: 2 mm
 Larghezza: 93 mm
 Altezza: 50 mm
 Lunghezza: 2000 mm
 Kg/pz.: 8,00



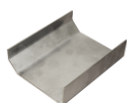
ELEMENTO CON GRIGLIA IN ACCIAIO INOX
 N. art. CR2000
 Spessore materiale: 2 mm
 Larghezza: 84 mm
 Altezza: 20 mm
 Lunghezza: 2000 mm
 Kg/pz.: 4,00



ELEMENTO CON GRIGLIA IN GHISA
 Motivo a inferriata
 N. art. GRM50
 Nero, avvitabile
 N. art. GRO50
 non avvitabile
 Larghezza: 84 mm
 Altezza: 20 mm
 Lunghezza: 500 mm
 Kg/pz.: 3,50



GIUNTO DI COLL. ESTERNO PER CANALETTO
 N. art. RVA100
 Spessore materiale: 2 mm
 Larghezza: 98 mm
 Altezza: 70 mm
 Lunghezza: 125 mm
 Kg/pz.: 0,42



GIUNTO DI COLL. ESTERNO PER CANALETTO
 N. art. RVA50
 Spessore materiale: 2 mm
 Larghezza: 98 mm
 Altezza: 33 mm
 Lunghezza: 125 mm
 Kg/pz.: 0,29



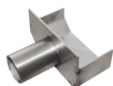
TERMINALE CANALETTO
 N. art. RE100
 Spessore materiale: 2 mm
 Larghezza: 93 mm
 Altezza: 100 cm
 Lunghezza: 52 mm
 Kg/pz.: 0,34



TERMINALE CANALETTO
 N. art. RE50
 Spessore materiale: 2 mm
 Larghezza: 93 mm
 Altezza: 50 mm
 Lunghezza: 52 mm
 Kg/pz.: 0,19



SCOLO CANALETTO
 N. art. RAS100
 Spessore materiale: 2 mm
 Larghezza: 97 mm
 Altezza: 100 mm
 Lunghezza: 100 mm
 Kg/pz.: 0,30



SCOLO CANALETTO
 N. art. RAS50
 Spessore materiale: 2 mm
 Larghezza: 97 mm
 Altezza: 50 mm
 Lunghezza: 100 mm
 Kg/pz.: 0,20



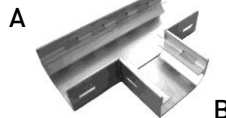
SCOLO CANALETTO ER 50 + 100
 N. art. RAU50 / 100
 Spessore materiale: 2 mm
 Larghezza: 98 mm
 Lunghezza: 125 mm
 Altezza pozzetto di raccolta: 32 m
 Altezza manicotto: 50 mm
 Diametro scolo: 60 mm
 Kg/pz.: 0,40



ANGOLARE PER CANALETTO
 N. art. RW50
 Spessore materiale: 2 mm
 Lunghezza lato: 175 mm
 Altezza: 50 mm
 Kg/pz.: 1,40



ELEMENTO ANGOLARE CON GRIGLIA IN ACCIAIO INOX
 N. art. WESE50
 Spessore materiale: 2 mm
 Lunghezza lato: 175 mm
 Larghezza: 84 mm
 Altezza: 20 mm
 Kg/pz.: 0,60
 Kit: 2 pezzi



ELEMENTO CANALETTO
 N. art. T-RS50
 Spessore materiale: 2 mm
 Larghezza: 97 mm
 Altezza: 50 mm
 Lunghezza A: 253 mm
 Lunghezza B: 82 mm
 Kg/pz.: 1,40



ELEMENTO CON GRIGLIA IN ACCIAIO INOX
 N. art. T-ESRE50
 Spessore materiale: 2 mm
 Larghezza: 84 mm
 Altezza: 20 mm
 Lunghezza: 253 mm
 Kg/pz.: 0,60

Angolari



ANGOLARE

N. art. AW
Altezza: 67/77 mm
Lunghezza: 2000 mm
Kg/pz.: 4,6



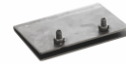
PROLUNGA ANGOLARE

N. art. AWA
Altezza: da 65 mm a 120 mm
regolabile in altezza
Lunghezza: 2000 mm
Kg/pz.: 4,6



GIUNTO AD ANGOLO PER ANGOLARE

N. art. AWE
Altezza: 65 mm
Lunghezza: 50/50 mm
Kg/pz.: 0,23



GIUNTO PER ANGOLARE

N. art. AWW
Altezza: 65 mm
Lunghezza: 100 mm
Kg/pz.: 0,22

Accessori



DISTANZIATORI

Larghezza: 30 mm
Lunghezza: circa 85 mm
Kit da 10 pz.
- N. art. PVC E1
Altezza: 1 mm, kg/kit: 0,21
- N. art. PVC E2
Altezza: 2 mm, kg/kit: 0,22
- N. art. PVC E3
Altezza: 3 mm, kg/kit: 0,23
- N. art. PVC E4
Altezza: 4 mm, kg/kit: 0,24
- N. art. PVC E5
Altezza: 5 mm, kg/kit: 0,25



ACOFIX

N. art. AF
Colore: grigio
Capienza: 310 ml
Confezione: 12 pezzi
ACOFIX è un sigillante e collante a elasticità permanente a base di polimero MS-ibrido che si indurisce velocemente e aderisce su numerosi materiali da costruzione. ACOFIX può essere utilizzato anche nel settore para-alimentare.



ACOPRIME

N. art. AP
ACOPRIME è un legante a base di silicone per sottofondi assorbenti.



ARMATURA PER GRADINI

N. art. TA200
Kit da 5 pz. = 10 ml
Dimensione della maglia: 38,4/38,4
Dimensioni:
150/200/2000 mm
Kg/kit: 2,10



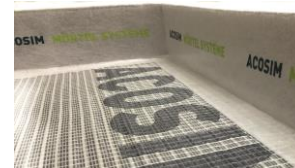
MOLA IN ACCIAIO INOX

N. art. ESTS
Mola in acciaio inox per canaletto in acciaio inox



STRISCIA ISOLANTE PER BORDI

N. art. RDS 10
Colore: grigio
Altezza: 10 cm
Spessore: 10 mm (norma)
Lunghezza: 50 ml (rotolo)
Striscia isolante per bordi con base autoadesiva



STRISCIA ISOLANTE PER BORDI

N. art. RDS 15
Colore: grigio
Altezza: 15 cm
Spessore: 10 mm (norma)
Lunghezza: 50 ml (rotolo)
Striscia isolante per bordi con base autoadesiva